



Szöveg:

Tóth Tímea

Építész:

Pálffy András,

Gáll István,

Szell Péter

Szücs László

Fotó:

Bujnovszky

Tamás

MESTERSÉGEM CÍMERE

Mini loft a Révész utcában

A 20. SZÁZAD VÉGE – 21. SZÁZAD ELEJE AZ IPARI ÉPÜLETEK NAGY FELFEDEZÉSÉNEK ÉRÁJA. A RÁCSODÁLKOZÁSÉ, AMELLYEL EZEKHEZ AZ EGYKOR ALAPVETŐEN NEM ÉPÍTŐMŰVÉSZETI SZÁNDÉKKAL LÉTREHOZOTT, HANEM A GAZDASÁG ÉS GAZDASÁGOSSÁG OBLIGÓI MENTÉN EMELT ÉPÜLETEK PRAKTIKUMA ESZTÉTIKUMMÁ; A ZAKATOLÓ GÉPSOROK, A FELHALMOZOTT RAKTÁRKÉSZLET HATALMAS CSARNOKAI HUMÁNUMMAL TELI TEREKKÉ ALAKULNAK TUDATUNKBAN (TUDATALATTINKBAN). SZERETJÜK ÉVSZÁZADOS TÉGLAARCHITEKTÚRÁJUKAT – AMELYEN AZÉRT FELBUKKANNAK A KLASSZIKUS DÍSZÍTŐELEMÉK DERIVÁTUMAI –, VÁGYJUK A NAGY FESZTÁVÚ, VÁLASZFALAKTÓL FELSZABADÍTOTT TEREKET, A FUNKCIÓVÁLTÁS MÉGSEM MINDIG SIKERES. INTELLIGENCIA ÉS VALAMIFÉLE EMPÁTIA KELL UGYANIS AHIHOZ, HOGY AZ ÉLETTELEN HELYÉBE KÖLTÖZŐ ÉLŐ NE CSUPÁN A TRENDNEK HÓDOLVA BETÖLTSE AZ EMBERI LÉPTÉKKEL MÉRVE GIGANTIKUS TERET, HANEM KÉPES LEGYEN BELAKNI AZT. ÁM HA EZ MEGVAN, A SIKER GARANTÁLT. PONT ÚGY, AHOGY A RÉVÉSZ UTCAI „KISHÁZ” ESETÉBEN.

Riverloftként született újjá az Újlipótváros és Vizafogó határán található, Neuschloss Kornél 1914-es, a Székesfővárosi Gázművek, Lipótvárosi Gáztartó Állomástelep Központi Műhely- és Raktárépületének tervezett ipari egysége 2008-ban Tima Zoltán tervei alapján. A rekonstrukció példaértékű volt, az egykori ipari épület büszke, meredek ormfalai, évszázados téglahomlokzatai olyan fenéges pompát öltöttek magukra, amelyet építésük korában sem a városszerkezet, sem a kor ízlése és értékítélete nem tulajdonított nekik. Ebből a megújulástól kimaradt azonban a „kisház”, az épületgyűttes egykori portaépülete. Ugyanazokból a motívumokból, anyagokból, tömegéből építkeznek, mint bátyja, a nagy raktárépület, csak éppen szerényebben: téglahomlokzat terméskő lábazattal és sarokpillérekkel, nagy hajlásszögű nyeregtető, hetyke ormfalak, félköríves záródású ablakok – ipari építészeti, kissé népies-magyaros ízzel. Ott rejlett hát benne minden, ami a nagytestvérében olyan gyönyörűen felszínre került, csak éppen bedeszkázva, elfalazva, csorbán. Egészen idén tavaszig, amikor is eljött

végre az ő ideje, s az új tulajdonosoké, akik rátaláltak. Szerellem volt első látásra – s mint tudjuk, éppen az ilyen hirtelen lobbant szerelmeket hajlamos az ember a leginkább elszűrni, ha nincs meg benne a kellő érettség. Ám itt ez sem hiányzott: a kisház vásárlói kellő tapasztalattal rendelkeztek már – a fiatal tervező-kivitelező csapat már számos irodaház bérlői irodaterületeinek, közösségi- és recepciós tereinek, üzlethelyiségeinek kialakítását, generálkivitelezését tudta maga mögött. Ráadásul ezt a szerelmet hosszú távra tervezték, hiszen saját irodának szánták az egykori portát. A tervezői, megrendelői és kivitelezői akarat egybevágtott: megőrizni s helyreállítani azokat az értékeket, amelyeket a kisház magában hordozott, kiegészíteni az eredeti úgy, hogy a 20. század eleji ipari megfogalmazás és a kortárs elemek új esztétikai minőséget hozzanak létre együtt, s a létrejövő tér funkcionálisan is megfeleljen az igényeknek.

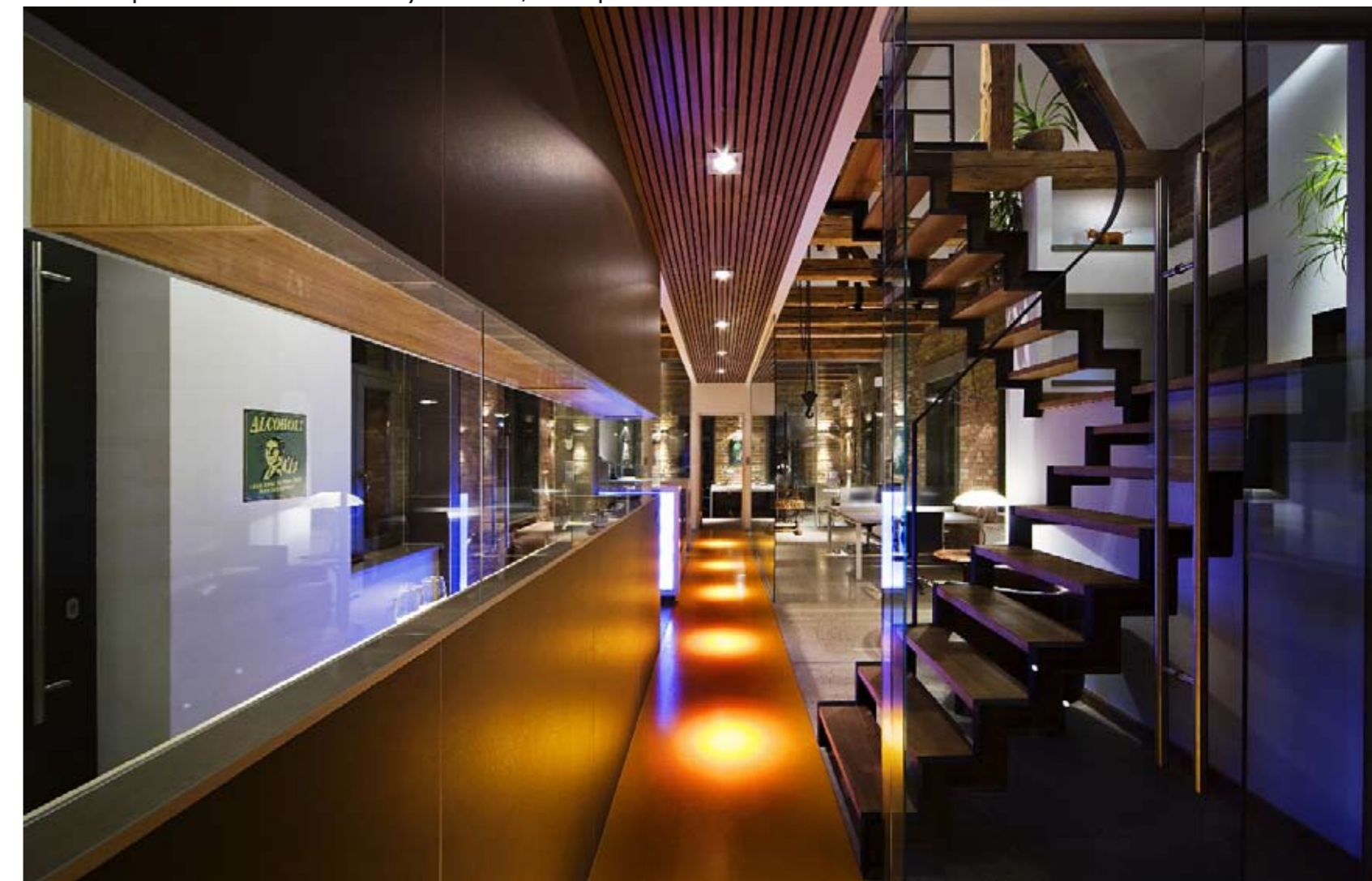
Visszabontották a befalazásokat, kiszabadították az ablak- és ajtónyílásokat, megtisztították a téglákat kívül-belül. A homlokzati felújításnál tiszteletben tartották Tima Zoltán



Az erősen megnyújtott, téglány alaprajzú, egykori portaépületből lett ma iroda

A TERVEZŐI, MEGRENDELŐI ÉS KIVITELEZŐI AKARAT EGYBEVÁGOTT: MEGŐRIZNI S HELYREÁLLÍTANI AZOKAT AZ ÉRTÉKEKET, AMELYEKET A KISHÁZ MAGÁBAN HORDOZOTT, KIEGÉSZÍTENI AZ EREDETIT ÚGY, HOGY A 20. SZÁZAD ELEJI IPARI MEGFOGALMAZÁS ÉS A KORTÁRS ELEMÉK ÚJ ESZTÉTIKAI MINŐSÉGET HOZZANAK LÉTRE EGYÜTT, S A LÉTREJÖVŐ TÉR FUNKCIONÁLISAN IS MEGFELELJEN AZ IGÉNYEKNEK.

Kissé hátrébb lépve előtűnik a vertikális összekötő látványelem: a kétkarú, rozsdás lépcső

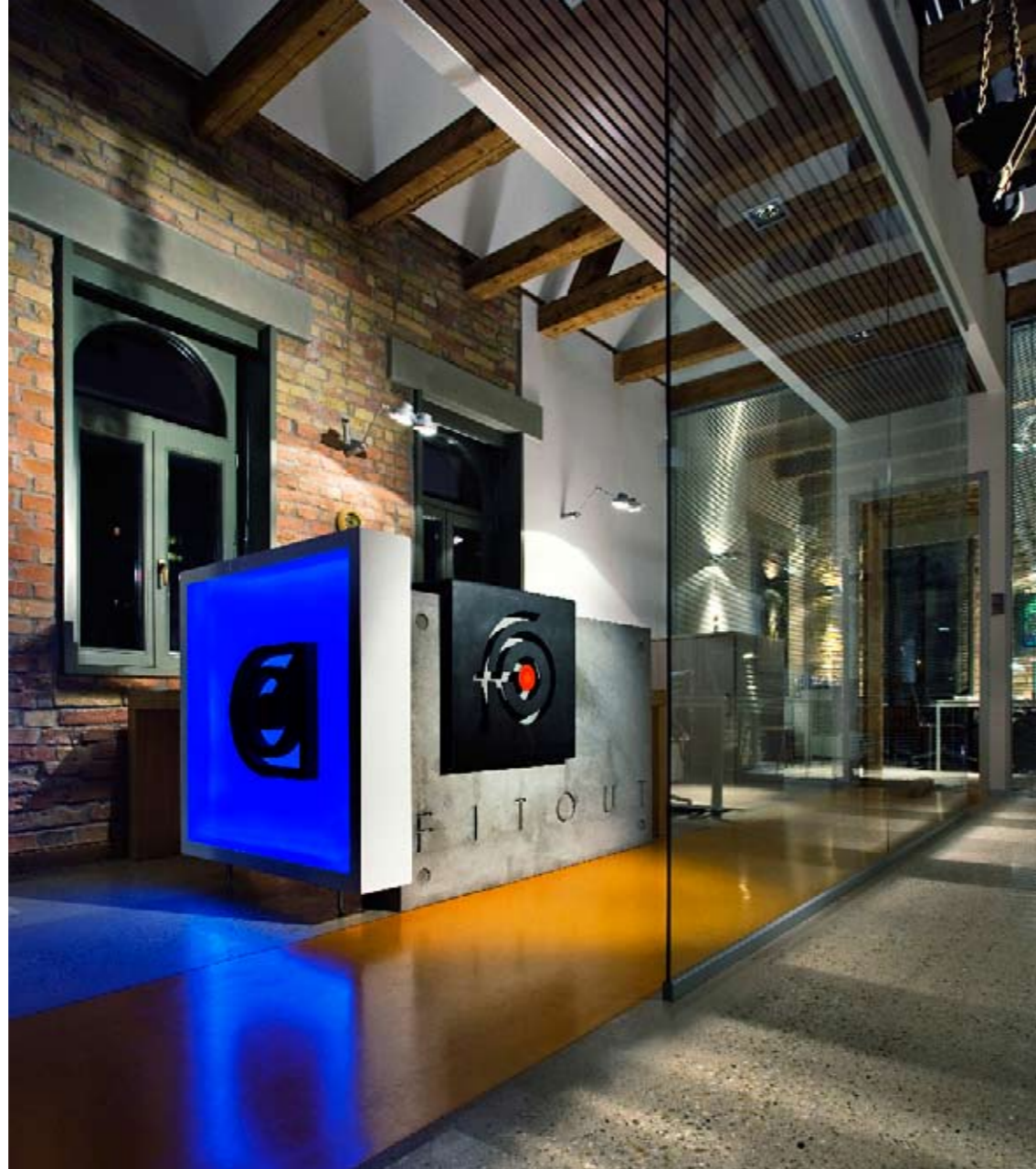


terveit, így például a kisház új aijánál igazodtak a főépület nyílásának kialakításához.

A téralakításnál a fő szándék az egybe-függő „loft tér” megtartása és kibővítése volt – fizikailag a padlástér galériaszertő bekapcsolásával a földszinti részbe, vizuálisan a szükséges, funkció által megkövetelt lehatárolások láthatatlanná tételével, üvegfalakkal. Így az erősen nyújtott, téglány alaprajzú tér gyakorlatilag egyben maradt a földszinten; horizontális irányban a tekintet képes befogni az egészet, úgy, hogy közben a konyha-étkező, a tárgyaló, a munka funkciók mégis el tudnak különülni egymástól. A padlón puha hatású, csiszolt beton ömlik szét, ami a recepcióspultra is feljut, s a legnagyobb igénybevételnek kitett részen narancsszínű gumival egészül ki. Letisztítva újra előtűnt a falak téglájának vörös-sárga felülete, ami az új enteriőrben meleg-ódon hatást kelt. Vertikálisan a látványelemként is szolgáló, 45°-os lépcső vezeti a tekintetet: s a nézelődő rögtön rájön, érdemes volt követni ezt a markáns vezetőt: fent a kétállószerkes fedélszék eredeti szarufái és kötőgerendái látszanak – letisztítva, kezelve fedik fel a szerkezet szépségét. A tetőtérben a hossz tengely irányában futó folyosó köti össze a két végében elhelyezkedő helyiségeket. Innen ugyanúgy zavartalan a két szint vizuális kapcsolata, mint letről.

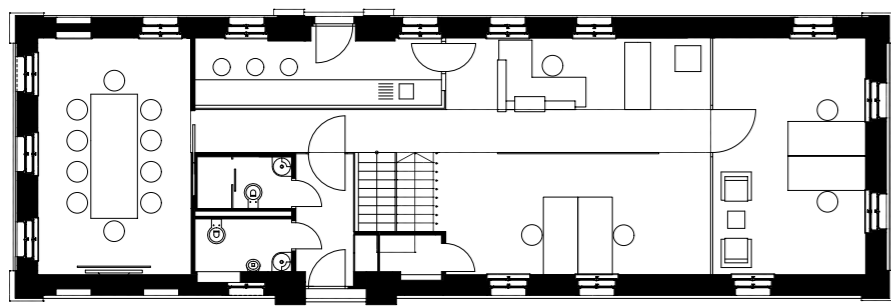
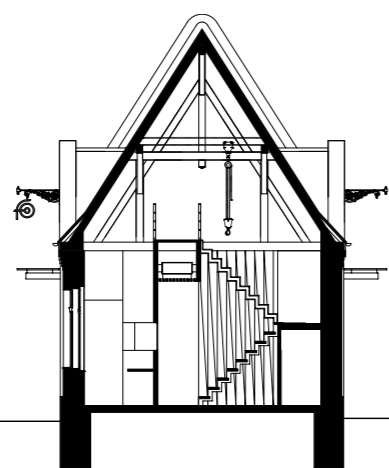
Anyagok és kiegészítők tekintetében az enteriőr folytatja az ipari jelleget: beton, mesterségesen korrodált lépcsőszerkezet, fekete fémkorlátok és logók a recepcióspultra, régi emelőcsiga a tetőtérben, körbefutó hajókötél a tárgyaló hajópadlójának lábazatánál. Részletképzésében a hitelességre törekszik – hazugság, de még apró föllentések nélkül is. Megengedi a tökéletlenséget, leplezetlenül látatja az idő, a „dolgos” évek nyomát a téglafalakon, és nem mímeli az eredetiséget ott, ahol pótolni kellett, például a tetőszerkezet javított kötőgerendáinál, ahol a pántolás jelzi a kiegészítést.

A kisház most már csak dimenzióiban marad el nagytetvértől. Gazdáinak sikerült egy hosszú távú kapcsolat alapjait megteremteni: a legjobbat hozták ki belőle – azt is, amiről csak sejthető volt, hogy benne rejlik –, anélkül, hogy a mesterkélttség kényszeres hibájába estek volna. Mesterségük címe – térbe írva.



A padló csiszolt betonja felkúszik a recepcióspultra is. A homogén felületet csak a legnagyobb igénybevételnek kitett járófelület narancsszínű gumiburkolata szakítja meg

Az eredeti téglafal és a tetőszerkezet gerendái meleg atmoszférát teremtenek a tetőtéri pihenőben



Kiszabadított padlástér: a kétállószerkes fedélszék letisztított gerendáinak gyönyörű struktúrája

Sima felületek a konyhában – és átlátás innen is



Építész:

Pálffy András,

Építész munkatársak:

**Szűcs László, Gáll István,
Széll Péter**

Kontakt:

www.fitout.hu

Megbízó:

CONSTRUCT 01 Kft.

Tervezés:

2010. május

Átadás:

2010. november

Össz-alapterület:

100+60 m²



5/5 **Turányi Bence építész:** Elsősorban nem az építészeti koncepciót vagy a kivitelezés minőségét szeretném méltatni. Számomra ennél sokkal fontosabb az a JELENSÉG, hogy Magyarországon, 2010-ben egy kivitelezéssel foglalkozó cég ilyen magas (világ-)szívnvonalú környezetet hoz létre saját maga és ügyfelei számára. Nekünk, építészeknek nem lehet ennél fontosabb és jobb hír. Mert a jó házhoz (ma is) elengedhetetlen a szakmájukat hivatásként művelő, a szó nemese értelmében is építő mesterek közreműködése.



5/5 **Tima Zoltán Ybl-díjas építész, a Riverloft építész tervezője:** Látva a jó ízléssel megtervezett és kivitelezett belsőt, utólag is nagyon örülök, hogy annak idején megmentettük a bontásra ítélt „kisházat”. A valamikori gázgyári épületegyüttes legkisebb épületének felújítása – e helyen dicsérve a felújítókat – bizonyossága annak, hogy építészeti minőségben (sem) a méret a lényeg.



5/5 **Lános Áron építész:** Jó érzékre vall, hogy meglátták a fiúk az épületben a lehetőséget, hát, még ami lett belőle. A tetőtér es a földszint összenyitása, a szerkezet kiszabadítása izgalmas tereket es ipari hangulatot eredményezett. Ezt jól ellenpontozzák az új burkolatok és a jól súlyozott technikai világítás. Az eredmény pedig egy modern és harmonikus irodater lett, talán egy kicsit a funkcionalitás rovására. Persze a fit-out művészete a részletekben rejlik, nekem a hajókötél lábazat volt a kedvencem.